



MITSUBISHI ELECTRIC
HYDRONICS & IT COOLING SYSTEMS

VENTILOKONVEKTORI KATALOG



Život ispunjen opuštajućom klimom.

'22./'23.



Kazalo

a-LIFE3	1
i-LIFE3	3
i-LIFE2 SLIM	6
MHD2	8
i-MXW	9
a-CXW	10
i-CXW	12
a-LIFE2 HP	14
i-LIFE2 HP	17
a-HWD2	20
i-HWD2	23

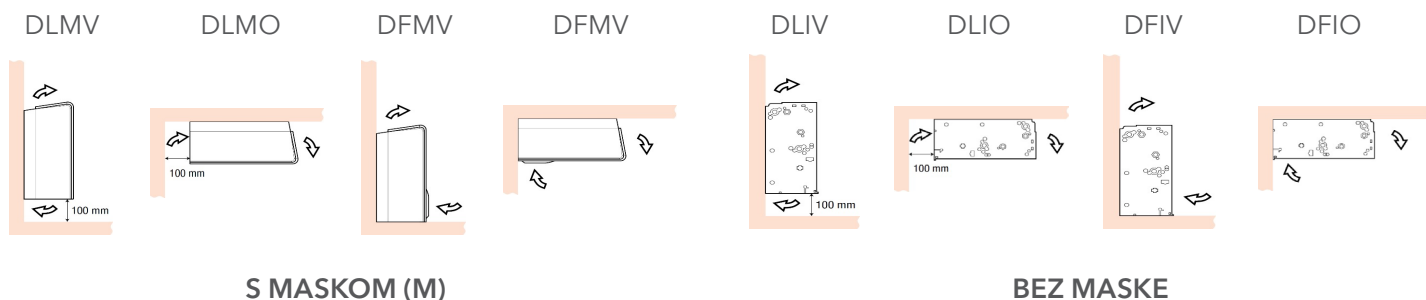


**MITSUBISHI ELECTRIC
HYDRONICS & IT COOLING SYSTEMS**



a-LIFE3

- Namijenjen za dvocijevne ili četverocijevne sustave
- Izvedba s maskom/bez maske
- Vertikalna ili horizontalna ugradnja
- Centrifugalni ventilator sa 6 brzina, od kojih su 3 tvornički ožičene s mogućnošću naknadne izmjene
- Mogućnost lijevog ili desnog priključka vode
- Standardno opremljen filterom klase G2
- Široka paleta dodatne opreme omogućuje jednostavniju ugradnju, integraciju u različite sustava upravljanja te smještaj u prostore s visokim arhitektonskim standardima



S MASKOM (M)

BEZ MASKE

2-CIJEVNA IZVEDBA	0102	0202	0302	0402	0502	0602	0702	0802	0902	1002
Hlađenje [kW]	1,36	1,60	2,04	2,42	3,20	3,70	4,65	5,20	5,83	6,31
Grijanje [kW]	1,90	1,97	2,82	2,95	3,75	4,24	5,94	6,49	7,59	7,81

Karakteristike su iskazane na MAKSIMALNOJ brzini pri standardnim EUROVENT uvjetima (hlađenje: voda 7/12°C, temperatura prostora 27°C i 47% r.v.l.; grijanje: voda 45/40°C, temperatura prostora 20°C).

4-CIJEVNA IZVEDBA	0104	0204	0304	0404	0504	0604	0704	0804	0904	1004
Hlađenje [kW]	1,36	1,60	2,04	2,42	3,20	3,70	4,65	5,20	5,83	6,31
Grijanje [kW]	1,60	1,65	2,30	2,40	3,40	3,60	4,60	4,80	5,60	5,8

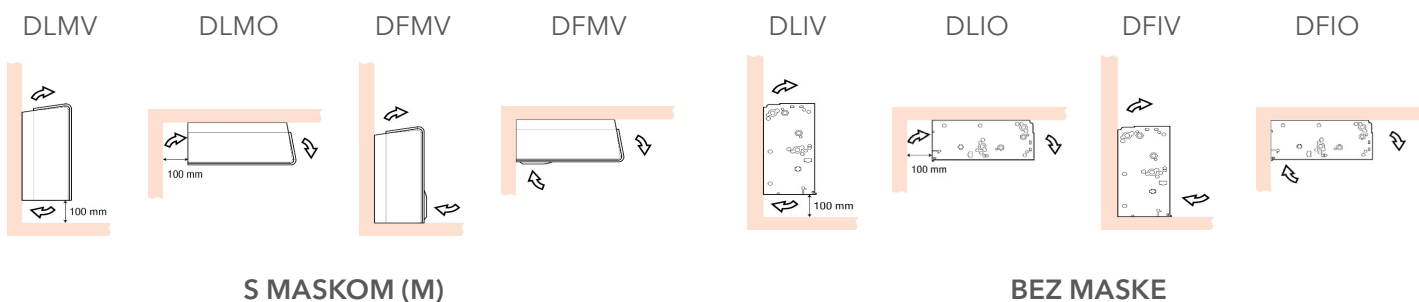
Karakteristike su iskazane na MAKSIMALNOJ brzini pri standardnim EUROVENT uvjetima (hlađenje: voda 7/12°C, temperatura prostora 27°C i 47% r.v.l.; grijanje: voda 65/60°C, temperatura prostora 20°C).

DODATNA OPREMA	Napomene
TIP SUSTAVA	
4-cijevni sustav	
STRANA PRIKLJUČKA	
Desni priključak	Naglasiti prilikom narudžbe
DODATNI FILTER	
Filter sa aktivnim ugljenom, zamjena za standardni G2 filter	
Filter sa aktivnim ugljenom, dodatak uz standardni G2 filter - za izvedbe DFMO/DFMV - za izvedbe DLMO/DLMV/DFIO/DLIO/DFIV/DLIV	
ELEKTRIČNI GRIJAČ	
Električni grijač 700 W	potrebno zasebno napajati!
Električni grijač 1000 W	potrebno zasebno napajati!
Električni grijač 1500 W	potrebno zasebno napajati!
Električni grijač 2000/3000 W	potrebno zasebno napajati!
UGRADBENI PRIBOR	
Podžbukna kutija i ukrasna maska	za modele bez maske
Stražnja ukrasna ploča za uređaj i nogice	za modele sa maskom
Ukrasne i učvršne nogice	za modele sa maskom
Pomoćna okapnica - za horizontalnu izvedbu - za vertikalnu izvedbu	preporuka uz ventile
Set kugla ventila 1/2"	
Set kugla ventila 1/2" i redukcija 3/4" - 1/2"	
Fleksibilno crijevo 1/2"	
Fleksibilno crijevo 1/2" + 1/2" za dodatni izmjenjivač	
Fleksibilno crijevo 3/4"	
Fleksibilno crijevo 3/4" + 1/2" za dodatni izmjenjivač	
Transformator 230/240VAC 10VA	
VENTILI	
Set 2-putnog ventila 1/2" sa ON/OFF pogonom (ili PWM na zahtjev) - ON/OFF - PWM	
Set 2-putnog ventila 1/2" sa 3-pozicijskim pogonom	
Set 2-putnog ventila 1/2" sa 0-10V modulirajućim pogonom	
Set 2-putnog ventila 3/4" sa ON/OFF pogonom (ili PWM na zahtjev) - ON/OFF - PWM	
Set 2-putnog ventila 3/4" sa 3-pozicijskim pogonom	
Set 2-putnog ventila 3/4" sa 0-10V modulirajućim pogonom	
Set 3-putnog ventila 1/2" sa ON/OFF pogonom (ili PWM na zahtjev) - ON/OFF - PWM	

Set 3-putnog ventila 1/2" sa 3-pozicijskim pogonom	
Set 3-putnog ventila 1/2" sa 0-10V modulirajućim pogonom	
Set 3-putnog ventila 3/4" sa ON/OFF pogonom (ili PWM na zahtjev) - ON/OFF - PWM	
Set 3-putnog ventila 3/4" sa 3-pozicijskim pogonom	
Set 3-putnog ventila 3/4" sa 0-10V modulirajućim pogonom	
Elektronika za 3-pozicijski pogon	samo uz HB ploču
Elektronika za 0-10V modulirajući pogon	samo uz HB ploču
NAPOMENE:	Za upravljanje 3-pozicijskim i 0-10V modulirajućim ventilima potrebna je pripadajuća elektronika i HB ploča U 4-cijevnim sustavima potrebna su 2 seta ventila, ventili i priključci za drugi izmjenjivač su uvijek 1/2" Ventili imaju NC (normalno zatvoren) logiku
DISTRIBUCIJA ZRAKA	
Prednja usisna rešetka za modele s maskom	potrebne su nogice
Plenum - kutni 90° (naglasiti usisni/istrujni) - istrujni - usisni	za modele bez maske
Plenum - ravni (naglasiti usisni/istrujni) - istrujni - usisni	za modele bez maske
Istrujni plenum - sa kružnim priključcima	za modele bez maske
Usisni plenum - sa kružnim priključcima	za modele bez maske
Ukrasna rešetka na ispuhu	za modele bez maske
Ukrasna rešetka na usisu sa filtrom	za modele bez maske
Ručna žaluzina	za modele bez maske
Motorizirana žaluzina	za modele bez maske
UPRAVLJAČI	
Upravljač PS(W)	
Upravljač MT(W)	
Upravljač AT(W)	
Upravljač ET(W)	samo uz HB ploču
Upravljač iK(W)	samo uz HB ploču
Infracrveni upravljač	samo uz HB ploču
ELEKTRONIKA	
HB ploča	
RS 485 BOARD	samo uz HB ploču
BT BITICINO gateway (TTL-RS485)	samo uz HB ploču
AT BUS adapter	
SPB elektronika za grupno upravljanje	

i-LIFE3

- Ventilokonvektor fleksibilne izvedbe za komercijalne primjene
- Namijenjen za dvocijevne ili četverocijevne sustave
- Izvedba s maskom ili bez maske
- Vertikalna ili horizontalna ugradnja
- Inverter motor za kontinuiranu regulaciju broja okretaja ventilatora
- Mogućnost lijevog ili desnog priključka
- Standardno opremljen filterom klase G2
- Široka paleta dodatne opreme koja omogućuje jednostavniju ugradnju, integraciju u različite sustava upravljanja te smještaj u prostor s visokim arhitektonskim standardima



2-CIJEVNA IZVEDBA	0202	0402	0602	0802	1002
Hlađenje [kW]	1,59	2,42	3,69	5,22	6,31
Grijanje [kW]	1,97	2,96	4,26	6,50	7,82

Karakteristike su iskazane na **MAKSIMALNOJ** brzini pri standardnim EUROVENT uvjetima (hlađenje: voda 7/12°C, temperatura prostora 27°C i 47% r.vl.; grijanje: voda 45/40°C, temperatura prostora 20°C).

4-CIJEVNA IZVEDBA	0204	0404	0604	0804	1004
Hlađenje [kW]	1,59	2,42	3,69	5,22	6,31
Grijanje [kW]	1,65	2,40	3,61	4,83	5,80

Karakteristike su iskazane na **MAKSIMALNOJ** brzini pri standardnim EUROVENT uvjetima (hlađenje: voda 7/12°C, temperatura prostora 27°C i 47% r.vl.; grijanje: voda 65/60°C, temperatura prostora 20°C).

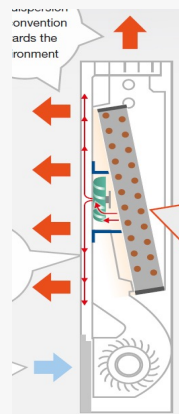
DODATNA OPREMA	Napomene
TIP SUSTAVA	
4-cijevni sustav	
STRANA PRIKLJUČKA	
Desni priključak	Naglasiti prilikom narudžbe
DODATNI FILTER	
Filter sa aktivnim ugljenom, zamjena za standardni G2 filter	
Filter sa aktivnim ugljenom, dodatak uz standardni G2 filter	
- za izvedbe DFMO/DFMV	
- za izvedbe DLMO/DLMV/DFIO/DLIO/DFIV/DLIV	
ELEKTRIČNI GRIJAČ	
Električni grijač 700 W	nužno zasebno napajati!
Električni grijač 1000 W	nužno zasebno napajati!
Električni grijač 1500 W	nužno zasebno napajati!
Električni grijač 2000/3000 W	nužno zasebno napajati!
UGRADBENI PRIBOR	
Podžbukna kutija i ukrasna maska	za modele bez maske
Stražnja ukrasna ploča za uređaj i nogice	za modele sa maskom
Ukrasne i učvršne nogice	za modele sa maskom
Pomoćna okapnica	preporuka uz ventile
- za horizontalnu izvedbu	
- za vertikalnu izvedbu	
Set fittinga za 2-putni ventil 1/2"	
Set fittinga za 3-putni ventil 1/2"	
Set fittinga za 2-putni ventil 3/4"	
Set fittinga za 3-putni ventil 3/4"	
Fleksibilno crijevo 1/2"	
Fleksibilno crijevo 1/2" + 1/2" za dodatni izmjenjivač	
Fleksibilno crijevo 3/4"	
Fleksibilno crijevo 3/4" + 1/2" za dodatni izmjenjivač	
Transformator 230/240VAC 10VA	

VENTILI	
Set 2-putnog ventila 1/2" sa ON/OFF pogonom (ili PWM na zahtjev)	
- ON/OFF	
- PWM	
Set 2-putnog ventila 1/2" sa 3-pozicijskim pogonom	
Set 2-putnog ventila 1/2" sa 0-10V modulirajućim pogonom	
Set 2-putnog ventila 3/4" sa ON/OFF pogonom (ili PWM na zahtjev)	
- ON/OFF	
- PWM	
Set 2-putnog ventila 3/4" sa 3-pozicijskim pogonom	
Set 2-putnog ventila 3/4" sa 0-10V modulirajućim pogonom	
Set 3-putnog ventila 1/2" sa ON/OFF pogonom (ili PWM na zahtjev)	
- ON/OFF	
- PWM	
Set 3-putnog ventila 1/2" sa 3-pozicijskim pogonom	
Set 3-putnog ventila 1/2" sa 0-10V modulirajućim pogonom	
Set 3-putnog ventila 3/4" sa ON/OFF pogonom (ili PWM na zahtjev)	
- ON/OFF	
- PWM	
Set 3-putnog ventila 3/4" sa 3-pozicijskim pogonom	
Set 3-putnog ventila 3/4" sa 0-10V modulirajućim pogonom	
Elektronika za 3-pozicijski pogon	samo uz HB ploču
Elektronika za 0-10V modulirajući pogon	samo uz HB ploču
NAPOMENE:	<p>Za upravljanje 3-pozicijskim i 0-10V modulirajućim ventilima potrebna je pripadajuća elektronika i HB ploča</p> <p>U 4-cijevnim sustavima potrebna su 2 seta ventila, ventili i priključci za drugi izmjenjivač su uvijek 1/2"</p> <p>Ventili imaju NC (normalno zatvoren) logiku</p>

DISTRIBUCIJA ZRAKA	
Prednja usisna rešetka za modele s maskom	potrebne su nogice
Plenum - kutni 90° (naglasiti usisni/istrujni)	za modele bez maske
- istrujni	
- usisni	
Plenum - ravni (naglasiti usisni/istrujni)	za modele bez maske
- istrujni	
- usisni	
Istrujni plenum - sa kružnim priključcima	za modele bez maske
Usisni plenum - sa kružnim priključcima	za modele bez maske
Ukrasna rešetka na ispuhu	za modele bez maske
Ukrasna rešetka na usisu sa filtrom	za modele bez maske
Ručna žaluzina	
Motorizirana žaluzina	
UPRAVLJAČI	
Upravljač AT(W)	
Upravljač EK(W)	samo uz HB ploču
Upravljač iK(W)	samo uz HB ploču
Infracrveni upravljač	samo uz HB ploču
ELEKTRONIKA	
iHB ploča	
RS 485 BOARD	samo uz HB ploču
BT BITICINO gateway (TTL-RS485)	samo uz HB ploču

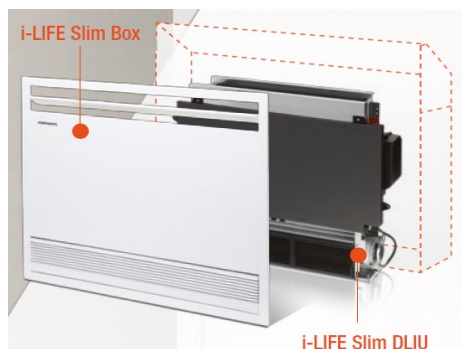
i-LIFE2 SLIM

- Ventilokonvektor debljine 13 cm i elegantnog izgleda
- Namijenjen za dvocijevne sustave
- Izvedba s maskom ili bez maske
- Vertikalna ili horizontalna ugradnja
- Izvedba za podžbuknu vertikalnu ugradnju sa vidljivim samo prednjim panelom
- Tangencijalni ventilator direktno pogonjen DC motorom sa kontinuiranom regulacijom broja okretaja ventilatora
- Mogućnost lijevog ili desnog priključka
- Standardno opremljen filterom klase G1
- Moguća "radijatorska" izvedba sa prednjim panelom za zagrijavanje prostora bez upotrebe ventilatora
- Antibakterijska UV lampa dostupna kao dodatna oprema
- Niska razina buke i smanjena potrošnja energije do 50%
- Napredna upravljačka logika i sofisticirani digitalni upravljač



2-CIJEVNA IZVEDBA	080	170	270	320	370
Hlađenje [kW]	0,75	1,73	2,73	3,19	3,73
Grijanje [kW]	0,89	2,13	3,29	3,91	4,36

Karakteristike su iskazane na MAKSIMALNOJ brzini pri standardnim EUROVENT uvjetima (hlađenje: voda 7/12°C, temperatura prostora 27°C i 47% r.v.l.; grijanje: voda 45/40°C, temperatura prostora 20°C).



DODATNA OPREMA	Napomene
STRANA PRIKLJUČKA	
Desni priključak	Naglasiti prilikom narudžbe
UV LAMPA	
UV antibakterijska lampa	
UGRADBENI PRIBOR	
Podžbukna kutija	za modele bez maske
Vertikalna prednja ukrasna maska za podžbuknu kutiju	
Horizontalna prednja ukrasna maska za podžbuknu kutiju	
Stražnja ukrasna maska	za modele sa maskom
Ukrasne nogice za skrivanje cjevovoda	ne služe za učvršćivanje!
Ukrasne i učvršćne nogice	
Pomoćna okapnica	za DLMO modele
Pomoćna okapnica	za DLIU modele
"L" Eurokonusi 90°fitinzi	
Adapteri za ravni pruključak	
VENTILI SA POGONOM	
Set 2-putnog ventila sa ON/OFF pogonom	
Set 3-putnog ventila sa ON/OFF pogonom	
DISTRIBUCIJA ZRAKA	
Plenum - istrujni kutni 90°	za modele bez maske
Plenum - istrujni ravni	za modele bez maske
Ukrasna rešetka na ispuhu	za modele bez maske
Plenum - usisni ravni	za modele bez maske
Ukrasna rešetka na usisu	za modele bez maske

UPRAVLJAČI	
Upravljač iKS2	ugrađen na uređaju
Zidni upravljač iKSW2	potrebna iHBS2 elektronika
Upravljač ATS2	ugrađen na uređaju
Zidni upravljač ATW	potrebna HBS2 elektronika
ELEKTRONIKA	
iHBS2 elektronika za iKSW2 upravljač	obavezno uz iKSW2
Univerzalna elektronika HBS2 0-10V	Omogućava spajanje sa drugim proizvođačima
Univerzalna elektronika HBS2 4-brzinska	

MHD2

- Ventilokonvektor zidne izvedbe sa maskom
- Namijenjen za dvocijevne sustave
- Ventilator pogonjen motorom sa 3 brzine
- Standardna lijeva strana priključenja



2-CIJEVNA IZVEDBA	30	40	50	60
Hlađenje [kW]	2,12	2,64	3,96	4,17
Grijanje [kW]	2,04	2,65	3,43	4,18

Karakteristike su iskazane na MAKSIMALNOJ brzini pri standardnim EUROVENT uvjetima (hlađenje: voda 7/12°C, temperatura prostora 27°C i 47% r.vl.; grijanje: voda 45/40°C, temperatura prostora 20°C).

DODATNA OPREMA
Bežični infracrveni upravljač
Ugradbena kutija
2-putni ventil 1/2" sa ON/OFF pogodnom
Ugradbena kutija sa 3-putnim 1/2" ventilom sa ON/OFF pogonom

i-MXW

- Ventilokonvektor zidne izvedbe
- Namijenjen za dvocijevne sustave
- Tangencijalni ventilator direktno pogonjen EC motorom sa kontinuiranom regulacijom broja okretaja ventilatora
- Standardna lijeva strana priključenja



2-CIJEVNA IZVEDBA	10	20	30	40
Hlađenje [kW]	1,99	2,24	3,27	3,72
Grijanje [kW]	2,35	2,74	3,57	4,2

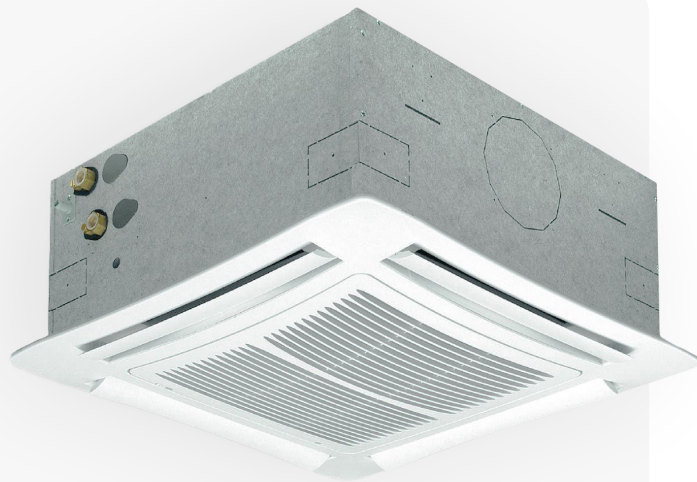
Karakteristike su iskazane na **MAKSIMALNOJ** brzini pri standardnim EUROVENT uvjetima (hlađenje: voda 7/12°C, temperatura prostora 27°C i 47% r.vl.; grijanje: voda 45/40°C, temperatura prostora 20°C).

DODATNA OPREMA	Napomene
ELEKTRIČNI GRIJAČ	
Električni grijač 1000 W	
Električni grijač 1500 W	
UGRADBENI PRIBOR	
Pumpa za odvod kondenzata	
Osjetnik temperature za promjenu režima rada	nije dostupno sa el. grijačem i 2-putnim ventilom
Ugradbena kutija za promjenu strane priključka	
VENTILI GLAVNOG IZMJENJIVAČA	
Set 2-putnog ventila 1/2" sa ON/OFF pogonom	
Set 3-putnog ventila 1/2" sa ON/OFF pogonom	
Set 2-putnog ventila 3/4" sa ON/OFF pogonom	
Set 3-putnog ventila 3/4" sa ON/OFF pogonom	
UPRAVLJAČI	
Upravljač ATW-EC	
Upravljač iMW	
Infracrveno upravljanje + elektronika za nadzor i upravljanje	

ELEKTRONIKE	
ModBus serijska kartica za spajanje na CNUS	potrebna elektronika za nadzor i upravljanje
Elektronika za nadzor i upravljanje	

a-CXW

- Kazetna jedinica sa 4-smjernim ispuhom
- Namjenjena za dvocijevne ili četverocijevne sustave
- Centrifugalni ventilator s 3 brzine
- Dostupno s plastičnom bijelom ukrasnom maskom sa podesivim kutom ispuhivanja zraka ili metalnom maskom sa Coanda efektom
- Standardno opremljena crpkom za odvod kondenzata čija je visina dobave 650 mm
- Izvedba za dvocijevne sustave može biti opremljena sa električnim grijačem
- Mogućnost spajanja svježeg zraka



2-CIJEVNA IZVEDBA	0402	0502	0602	0702	0802	1102	1202
Hlađenje [kW]	1,92	2,64	4,27	4,93	6,08	9,39	10,9
Grijanje [kW]	2,24	2,80	4,37	5,15	6,50	9,24	11,7
Dimenzije kućišta [mm]	575 x 575				820 x 820		

Karakteristike su iskazane na MAKSIMALNOJ brzini pri standardnim EUROVENT uvjetima (hlađenje: voda 7/12°C, temperatura prostora 27°C i 47% r.vl.; grijanje: voda 45/40°C, temperatura prostora 20°C).

4-CIJEVNA IZVEDBA	0404	0504	0604	0704	0804	1104	1204
Hlađenje [kW]	2,27	2,66	3,28	3,73	6,26	7,6	8,73
Grijanje [kW]	2,66	3,04	3,85	4,19	8,02	9,66	11,1
Dimenzije kućišta [mm]	575 x 575				820 x 820		

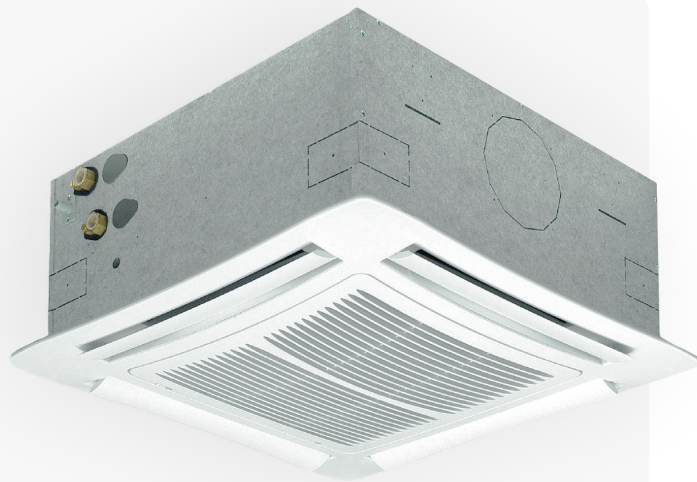
*Karakteristike su iskazane na MAKSIMALNOJ brzini pri standardnim EUROVENT uvjetima (hlađenje: voda 7/12°C, temperatura prostora 27°C i 47% r.vl.; grijanje: voda 65/60°C, temperatura prostora 20°C).

DODATNA OPREMA	Napomene
PREDNJA UKRASNA MASKA	
Prednja maska od ABS plastike, bijela	
Prednja metalna maska	
ELEKTRIČNI GRIJAČ	
Električni grijač 1500 W	samo za 2-cijevnu izvedbu
Električni grijač 2500 W	samo za 2-cijevnu izvedbu
Električni grijač 3000 W	samo za 2-cijevnu izvedbu
UGRADBENI PRIBOR	
Priključak za svježi zrak	
Priključak za distribuciju zraka	
Osjetnik temperature za IC upravljač	obavezno uz IC upravljač
Transformator 230/240VAC 10VA	
VENTILI	
Set 2-putnog ventila sa ON/OFF pogonom	samo za 2-cijevnu izvedbu
Set 3-putnog ventila sa ON/OFF pogonom	samo za 2-cijevnu izvedbu
Set 2-putnih ventila sa ON/OFF pogonom	samo za 4-cijevnu izvedbu
Set 3-putnog ventila sa ON/OFF pogonom	samo za 4-cijevnu izvedbu
Elektronika za 3-pozicijski pogon	samo uz HB ploču
Elektronika za 0-10V modulirajući pogon	samo uz HB ploču
NAPOMENE:	<p>Za upravljanje 3-pozicijskim i 0-10V modulirajućim ventilima potrebna je pripadajuća elektronika i HB ploča</p> <p>U 4-cijevnim sustavima potrebna su 2 seta ventila, ventili i priključci za drugi izmjenjivač su uvijek 1/2". Ventili imaju NC (normalno zatvoren) logiku</p> <p>Ventili imaju NC (normalno zatvoren) logiku</p>

UPRAVLJAČI	
Upravljač MTW	ne može upravljati el.grijačem
Upravljač ATW	
Upravljač ETW	samo uz HB ploču
Upravljač iKW	samo uz HB ploču
Infracrveni upravljač	samo uz HB ploču
ELEKTRONIKA	
HB ploča	
RS 485 BORD	samo uz HB ploču
BT BITICINO gateway (TTL-RS485)	samo uz HB ploču
Kit BUS ADAPTER interface for BMS	za ATW upravljač
SPB Elektronika za grupno upravljanje	

i-CXW

- Kazetna jedinica sa 4-smjernim ispuhom
- Namjenjena za dvocijevne ili četverocijevne sustave
- Dostupno s plastičnom bijelom ukrasnom maskom sa podesivim kutom ispuhivanja zraka ili metalnom maskom sa Coanda efektom
- Inverterski motor ventilatora za kontinuiranu regulaciju broja okretaja
- Standardno opremljena crpkom za odvod kondenzata čija je visina dobave 650 mm
- Izvedba za dvocijevne sustave može biti opremljena sa električnim grijačem
- Mogućnost spajanja svježeg zraka



2-CIJEVNA IZVEDBA	0502	0602	0702	0802	1102
Hlađenje [kW]	2,73	4,3	4,96	6,3	10,7
Grijanje [kW]	2,87	4,36	5,15	6,7	10,6
Dimenzije kućišta [mm]	575 x 575			820 x 820	

Karakteristike su iskazane na MAKSIMALNOJ brzini pri standardnim EUROVENT uvjetima (hlađenje: voda 7/12°C, temperatura prostora 27°C i 47% r.vl.; grijanje: voda 45/40°C, temperatura prostora 20°C).

4-CIJEVNA IZVEDBA	0504	0604	0704	0804	1104
Hlađenje [kW]	2,75	3,9	4,47	6,48	9,76
Grijanje [kW]	3,18	2,91	3,29	8,24	8,33
Dimenzije kućišta [mm]	575 x 575			820 x 820	

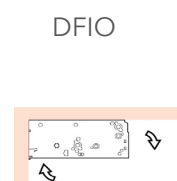
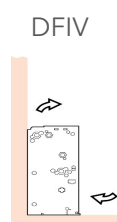
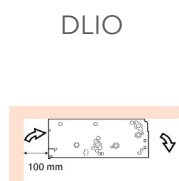
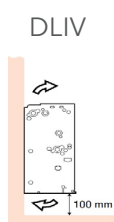
Karakteristike su iskazane na MAKSIMALNOJ brzini pri standardnim EUROVENT uvjetima (hlađenje: voda 7/12°C, temperatura prostora 27°C i 47% r.vl.; grijanje: voda 65/60°C, temperatura prostora 20°C).

DODATNA OPREMA	Napomene
PREDNJA UKRASNA MASKA	
Prednja maska od ABS plastike, bijela	
Prednja metalna maska	
ELEKTRIČNI GRIJAČ	
Električni grijač 1500 W	samo za 2-cijevnu izvedbu
Električni grijač 2500 W	samo za 2-cijevnu izvedbu
Električni grijač 3000 W	samo za 2-cijevnu izvedbu
UGRADBENI PRIBOR	
Priključak za svježi zrak	
Priključak za distribuciju zraka	
Osjetnik temperature za IC upravljač	obavezno uz IC upravljač
Transformator 230/240VAC 10VA	
VENTILI	
Set 2-putnog ventila sa ON/OFF pogonom	samo za 2-cijevnu izvedbu
Set 3-putnog ventila sa ON/OFF pogonom	samo za 2-cijevnu izvedbu
Set 2-putnih ventila sa ON/OFF pogonom	samo za 4-cijevnu izvedbu
Set 3-putnog ventila sa ON/OFF pogonom	samo za 4-cijevnu izvedbu
Elektronika za 3-pozicijski pogon	samo uz HB ploču
Elektronika za 0-10V modulirajući pogon	samo uz HB ploču
NAPOMENE:	<p>Za upravljanje 3-pozicijskim i 0-10V modulirajućim ventilima potrebna je pripadajuća elektronika i HB ploča</p> <p>U 4-cijevnim sustavima potrebna su 2 seta ventila, ventili i priključci za drugi izmjenjivač su uvijek 1/2"</p> <p>Ventili imaju NC (normalno zatvoren) logiku</p>

UPRAVLJAČI	
Upravljač ATW-EC	
Upravljač EKW	samo uz HB ploču
Upravljač iKW	samo uz HB ploču
Infracrveni upravljač	samo uz HB ploču
ELEKTRONIKA	
i-HB ploča	
RS 485 BORD	samo uz HB ploču
BT BITICINO gateway (TTL-RS485)	samo uz HB ploču

a-LIFE2 HP

- Namijenjen za dvocijevne ili četverocijevne sustave
- Izvedba s maskom/bez maske
- Vertikalna ili horizontalna ugradnja
- Centrifugalni ventilator sa 6 brzina, od kojih su 3 tvornički ožičene s mogućnošću naknadne izmjene
- Mogućnost lijevog ili desnog priključka vode
- Standardno opremljen filterom klase G2
- Široka paleta dodatne opreme omogućuje jednostavniju ugradnju, integraciju u različite sustava upravljanja te smještaj u prostore s visokim arhitektonskim standardima



2-CIJEVNA IZVEDBA	0302	0402	0502	0602	0702	0802	0902	1002	1102	1202
Hlađenje [kW]	2,79	3,19	3,67	4,05	4,49	5,07	6,05	7,05	7,86	8,41
Grijanje [kW]	3,33	3,77	4,27	4,73	5,31	5,97	7,10	8,22	9,21	9,83

Karakteristike su iskazane na MAKSIMALNOJ brzini pri standardnim EUROVENT uvjetima (hlađenje: voda 7/12°C, temperatura prostora 27°C i 47% r.v.l.; grijanje: voda 45/40°C, temperatura prostora 20°C).

4-CIJEVNA IZVEDBA	0304	0404	0504	0604	0704	0804	0904	1004	1104	1204
Hlađenje [kW]	2,79	3,19	3,67	4,05	4,49	5,07	6,05	7,05	7,86	8,41
Grijanje [kW]	2,17	2,46	3,00	3,31	3,43	3,85	4,56	5,27	5,92	6,31

Karakteristike su iskazane na MAKSIMALNOJ brzini pri standardnim EUROVENT uvjetima (hlađenje: voda 7/12°C, temperatura prostora 27°C i 47% r.v.l.; grijanje: voda 65/60°C, temperatura prostora 20°C).

DODATNA OPREMA	Napomene
TIP SUSTAVA	
4-cijevni sustav	
STRANA PRIKLJUČKA	
Desni priključak	Naglasiti prilikom narudžbe
FILTER ZRAKA	
Filter sa aktivnim ugljenom, zamjena za standardni G2 filter	
Filter sa aktivnim ugljenom, dodatak uz standardni G2 filter	
ELEKTRIČNI GRIJAČ	
Električni grijač 1000 W	nužno zasebno napajati!
Električni grijač 1500 W	nužno zasebno napajati!
Električni grijač 2000 W	nužno zasebno napajati!
Električni grijač 3000 W	nužno zasebno napajati!
UGRADBENI PRIBOR	
Fleksibilno crijevo 1/2"	
Fleksibilno crijevo 1/2" +1/2" za dodatni izmjenjivač	
Fleksibilno crijevo 3/4"	
Fleksibilno crijevo 3/4" +1/2" za dodatni izmjenjivač	
Set fittinga za 2-putni ventil 1/2"	
Set fittinga za 3-putni ventil 1/2"	
Set fittinga za 2-putni ventil 3/4"	
Set fittinga za 3-putni ventil 3/4"	
Pomoćna okapnica	preporuka uz ventile
- vertikalna	
- horizontalna	
Pumpica za odvod kondenzata	
- vertikalna ugradnja	
- horizontalna ugradnja	
Transformator 230/240VAC 10VA	
VENTILI GLAVNOG IZMJENJIVAČA	
Set 2-putnog ventila 1/2" sa ON/OFF pogonom (ili PWM na zahtjev)	
- ON/OFF	
- PWM	

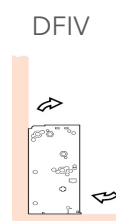
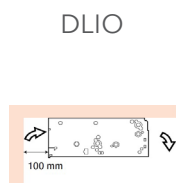
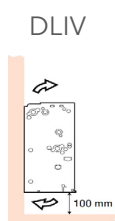
Set 2-putnog ventila 1/2" sa 3-pozicijskim pogonom	
Set 2-putnog ventila 1/2" sa 0-10V modulirajućim pogonom	
Set 2-putnog ventila 3/4" sa ON/OFF pogonom (ili PWM na zahtjev)	
- ON/OFF	
- PWM	
Set 2-putnog ventila 3/4" sa 3-pozicijskim pogonom	
Set 2-putnog ventila 3/4" sa 0-10V modulirajućim pogonom	
Set 3-putnog ventila 1/2" sa ON/OFF pogonom (ili PWM na zahtjev)	
- ON/OFF	
- PWM	
Set 3-putnog ventila 1/2" sa 3-pozicijskim pogonom	
Set 3-putnog ventila 1/2" sa 0-10V modulirajućim pogonom	
Set 3-putnog ventila 3/4" sa ON/OFF pogonom (ili PWM na zahtjev)	
- ON/OFF	
- PWM	
Set 3-putnog ventila 3/4" sa 3-pozicijskim pogonom	
Set 3-putnog ventila 3/4" sa 0-10V modulirajućim pogonom	
VENTILI DODATNOG IZMJENJIVAČA	
Set 2-putnog ventila 1/2" sa ON/OFF pogonom (ili PWM na zahtjev)	
- ON/OFF	
- PWM	
Set 2-putnog ventila 1/2" sa 3-pozicijskim pogonom	
Set 2-putnog ventila 1/2" sa 0-10V modulirajućim pogonom	
Set 3-putnog ventila 1/2" sa ON/OFF pogonom (ili PWM na zahtjev)	
- ON/OFF	
- PWM	
Set 3-putnog ventila 1/2" sa 3-pozicijskim pogonom	
Set 3-putnog ventila 1/2" sa 0-10V modulirajućim pogonom	
Elektronika za 3-pozicijski pogon	uz HB ploču
Elektronika za 0-10V modulirajući pogon	uz HB ploču

NAPOMENE:	<p>Za upravljanje 3-pozicijskim i 0-10V modularajućim ventilima potrebna je pripadajuća elektronika i HB ploča</p> <p>U 4-cijevnim sustavima potrebna su 2 seta ventila, ventili i priključci za drugi izmjenjivač su uvijek 1/2"</p> <p>Ventili imaju NC (normalno zatvoren) logiku</p>
DISTRIBUCIJA ZRAKA	
Istrujna rešetka	
Kutni 90° istrujni plenum	
Ravni istrujni plenum	
Istrujni plenum sa kružnim priključcima	
Usisna rešetka sa filterom	
Kutni 90° usisni plenum	
Ravni usisni plenum	
Usisni plenum sa kružnim priključcima	
Ručna žaluzina	
Motorizirana žaluzina	
Motor žaluzine	
UPRAVLJAČI	
Upravljač PSW	
Upravljač MTW	
Upravljač ATW ModBus	
Upravljač ETW	samo uz HB ploču
Upravljač IKW	samo uz HB ploču
Infracrveni upravljač	samo uz HB ploču

ELEKTRONIKA	
HB ploča	
RS 485 kartica	samo uz HB ploču
KIT BITICINO gateway (TTL-RS485)	samo uz HB ploču
AT BUS adapter	
Elektronika SPB za grupno upravljanje	
NAPOMENA:	

i-LIFE2 HP

- Ventilokonvektori bez maske sa povišenim statičkim tlakom ventilatora
- Namijenjen za dvocijevne ili četverocijevne sustave
- Vertikalna ili horizontalna ugradnja
- Centrifugalni inverterški motor ventilatora za kontinuiranu regulaciju broja okretaja
- Mogućnost lijevog ili desnog priključka
- Standardno opremljen filterom klase G2 na usisu zraka



2-CIJEVNA IZVEDBA	0202	0402	0602	0802	1002	1202
Hlađenje [kW]	1,97	3,34	4,30	5,60	7,40	8,59
Grijanje [kW]	2,43	3,72	5,16	6,60	8,61	9,99

Karakteristike su iskazane na MAKSIMALNOJ brzini pri standardnim EUROVENT uvjetima (hlađenje: voda 7/12°C, temperatura prostora 27°C i 47% r.vl.; grijanje: voda 45/40°C, temperatura prostora 20°C).

4-CIJEVNA IZVEDBA	0204	0404	0604	0804	1004	1204
Hlađenje [kW]	1,97	3,34	4,30	5,60	7,40	8,59
Grijanje [kW]	1,42	2,32	3,26	4,08	5,37	6,01

Karakteristike su iskazane na MAKSIMALNOJ brzini pri standardnim EUROVENT uvjetima (hlađenje: voda 7/12°C, temperatura prostora 27°C i 47% r.vl.; grijanje: voda 65/60°C, temperatura prostora 20°C).

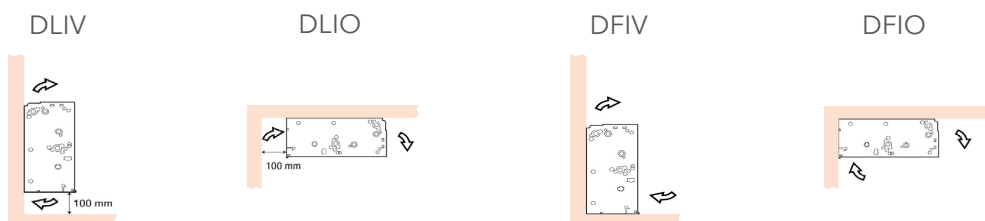
DODATNA OPREMA	Napomene
TIP SUSTAVA	
4-cijevni sustav	
STRANA PRIKLJUČKA	
Desni priključak	Naglasiti prilikom narudžbe
FILTER ZRAKA	
Filter sa aktivnim ugljenom, zamjena za standardni G2 filter	
Filter sa aktivnim ugljenom, dodatak uz standardni G2 filter	
ELEKTRIČNI GRIJAČ	
Električni grijač 700 W	nužno zasebno napajati!
Električni grijač 1000 W	nužno zasebno napajati!
Električni grijač 1500 W	nužno zasebno napajati!
Električni grijač 2000 W	nužno zasebno napajati!
Električni grijač 3000 W	nužno zasebno napajati!
UGRADBENI PRIBOR	
Fleksibilno crijevo 1/2"	
Fleksibilno crijevo 1/2" + 1/2" za dodatni izmjenjivač	
Fleksibilno crijevo 3/4"	
Fleksibilno crijevo 3/4" + 1/2" za dodatni izmjenjivač	
Set fittinga za 2-putni ventil 1/2"	
Set fittinga za 3-putni ventil 1/2"	
Set fittinga za 2-putni ventil 3/4"	
Set fittinga za 3-putni ventil 3/4"	
Pomoćna okapnica	preporuka uz ventile
- za horizontalni ventilokonvektor	
- za vertikalni ventilokonvektor	
Pumpica za odvod kondenzata	
- za horizontalni ventilokonvektor	
- za vertikalni ventilokonvektor	
Transformator 230/240VAC 10VA	

VENTILI GLAVNOG IZMJENJIVAČA	
Set 2-putnog ventila 1/2" sa ON/OFF pogonom (ili PWM na zahtjev)	
- sa ON/OFF pogonom	
- PWM	
Set 2-putnog ventila 1/2" sa 3-pozicijskim pogonom	
Set 2-putnog ventila 1/2" sa 0-10V modulirajućim pogonom	
Set 2-putnog ventila 3/4" sa ON/OFF pogonom (ili PWM na zahtjev)	
- sa ON/OFF pogonom	
- PWM	
Set 2-putnog ventila 3/4" sa 3-pozicijskim pogonom	
Set 2-putnog ventila 3/4" sa 0-10V modulirajućim pogonom	
Set 3-putnog ventila 1/2" sa ON/OFF pogonom (ili PWM na zahtjev)	
- sa ON/OFF pogonom	
- PWM	
Set 3-putnog ventila 1/2" sa 3-pozicijskim pogonom	
Set 3-putnog ventila 1/2" sa 0-10V modulirajućim pogonom	
Set 3-putnog ventila 3/4" sa ON/OFF pogonom (ili PWM na zahtjev)	
- sa ON/OFF pogonom	
- PWM	
Set 3-putnog ventila 3/4" sa 3-pozicijskim pogonom	
Set 3-putnog ventila 3/4" sa 0-10V modulirajućim pogonom	
VENTILI DODATNOG IZMJENJIVAČA	
Set 2-putnog ventila 1/2" sa ON/OFF pogonom (ili PWM na zahtjev)	
- sa ON/OFF pogonom	
- PWM	
Set 2-putnog ventila 1/2" sa 3-pozicijskim pogonom	
Set 2-putnog ventila 1/2" sa 0-10V modulirajućim pogonom	
Set 3-putnog ventila 1/2" sa ON/OFF pogonom (ili PWM na zahtjev)	
- sa ON/OFF pogonom	
- PWM	
Set 3-putnog ventila 1/2" sa 3-pozicijskim pogonom	
Set 3-putnog ventila 1/2" sa 0-10V modulirajućim pogonom	
Elektronika za 3-pozicijski pogon	uz HB ploču
Elektronika za 0-10V modulirajući pogon	uz HB ploču

NAPOMENE:	<p>Za upravljanje 3-pozicijskim i 0-10V modulirajućim ventilima potrebna je pripadajuća elektronika i HB ploča</p> <p>U 4-cijevnim sustavima potrebna su 2 seta ventila, ventili i priključci za drugi izmjenjivač su uvijek 1/2"</p> <p>Ventili imaju NC (normalno zatvoren) logiku</p>
DISTRIBUCIJA ZRAKA	
Istrujna rešetka	
Kutni 90° istrujni plenum	
Ravni istrujni plenum	
Istrujni plenum sa kružnim priključcima	
Usisna rešetka sa filterom	
Kutni 90° usisni plenum	
Ravni usisni plenum	
Usisni plenum sa kružnim priključcima	
Ručna žaluzina	
Motorizirana žaluzina	
Motor žaluzine	
UPRAVLJAČI	
Upravljač ATW-EC	
Upravljač ETW	samo uz HB ploču
Upravljač iKW	samo uz HB ploču
Infracrveni upravljač	samo uz HB ploču
ELEKTRONIKA	
KIT POWER BORAD HB	
RS 485 kartica	samo uz HB ploču
KIT BITICINO gateway (TTL-RS485)	samo uz HB ploču
Elektronika SPB za grupno upravljanje	

a-HWD2

- Ventilokonvektori za profesionalnu i komercijalnu primjenu, srednjih i većih kapaciteta
- Kanalske izvedbe bez maske sa visokim statičkim tlakom ventilatora
- Namijenjen za dvocijevne ili četverocijevne sustave
- Vertikalna ili horizontalna ugradnja
- Centrifugalni ventilatori su direktno pogonjeni snažnim motorom sa 5 brzina, od koje su 3 tvornički ožičene s mogućnošću naknadne izmjene
- Mogućnost lijevog ili desnog priključka



2-CIJEVNA IZVEDBA	102	202	302	402	502	602	702	802	902
Hlađenje [kW]	2,79	3,19	3,67	4,05	4,49	5,07	6,05	7,05	8,41
Grijanje [kW]	3,33	3,77	4,27	4,73	5,31	5,97	7,10	8,22	9,83

Karakteristike su iskazane na MAKSIMALNOJ brzini pri standardnim EUROVENT uvjetima (hlađenje: voda 7/12°C, temperatura prostora 27°C i 47% r.vl.; grijanje: voda 45/40°C, temperatura prostora 20°C).

4-CIJEVNA IZVEDBA	104	204	-	404	504	-	704	804	-
Hlađenje [kW]	2,79	3,19	3,67	4,05	4,49	5,07	6,05	7,05	8,41
Grijanje [kW]	3,33	3,77	4,27	4,73	5,31	5,97	7,10	8,22	9,83

Karakteristike su iskazane na MAKSIMALNOJ brzini pri standardnim EUROVENT uvjetima (hlađenje: voda 7/12°C, temperatura prostora 27°C i 47% r.vl.; grijanje: voda 65/60°C, temperatura prostora 20°C).

DODATNA OPREMA	Napomene
TIP SUSTAVA	
4-cijevni sustav	
STRANA PRIKLJUČKA	
Lijevi priključak	Naglasiti prilikom narudžbe
FILTERI NA UREĐAJU	
Bez filtera	
Ravni EU2 filter	
ELEKTRIČNI GRIJAČ	
Električni grijač 700 W	potrebno zasebno napajati!
Električni grijač 1000 W	potrebno zasebno napajati!
Električni grijač 1500 W	potrebno zasebno napajati!
Električni grijač 2000 W	potrebno zasebno napajati!
Električni grijač 3000 W	potrebno zasebno napajati!
UGRADBENI PRIBOR	
Pomoćna okapnica	preporuka uz ventile
- vertikalna	
- horizontalna	
Pumpa za odvod kondenzata za horizontalnu izvedbu uređaja	
Pumpa za odvod kondenzata za vertikalnu izvedbu uređaja	
Fitinzi za 3-putni ventil glavnog izmjenjivača	
Fitinzi za 2-putni ventil glavnog izmjenjivača	
Fitinzi za 3-putni ventil dodatnog izmjenjivača	
Fitinzi za 2-putni ventil dodatnog izmjenjivača	
Fleksibilno crijevo 1/2"	
Fleksibilno crijevo 3/4"	
Fleksibilno crijevo 3/4" + 1/2" za dodatni izmjenjivač	za 4-cijevni sustav
Dodatna termo-zvučna izolacija debljine 6mm (smanjenje zvučne snage -2db(A))	
Prigušivač buke na tlačnoj strani	
Prigušivač buke na usisnoj strani	

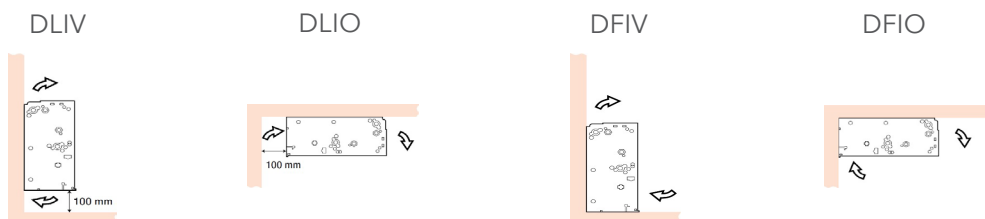
Antivibracijski spojevi	
- na tlačnoj strani	
- na usisnoj strani	
Transformator 230/240VAC 10VA	
SEKCIJA DODATNOG ELEKTRO GRIJAČA	
Sekcija dodatnog elektro grijača 230V 6000 W	
Sekcija dodatnog elektro grijača 230V 9000 W	
Sekcija dodatnog elektro grijača 230V 9000 W	
Sekcija dodatnog elektro grijača 400V 6000 W	
Sekcija dodatnog elektro grijača 400V 6000 W	
Sekcija dodatnog elektro grijača 400V 6000 W	
Sekcija dodatnog elektro grijača 400V 6000 W	
SEKCIJA SA FILTEROM ZRAKA	
Kanalska sekcija ravnog G2 filtera	
Kanalska sekcija valovitog G3 filtera	
Kanalska sekcija ravnog G2 filtera sa okvirom	
- DLIV/DLIO	
- DFIV/DFIO	
Kanalska sekcija valovitog G2 filtera sa okvirom	
- DLIV/DLIO	
- DFIV/DFIO	
Kanalska sekcija vrećastog G5 filtera sa okvirom	
- DLIV/DLIO	
DISTRIBUCIJA ZRAKA	
Ravni plenum	naglasiti usis/ispuh
- usis	
- ispuh	
Kutni 90° plenum	naglasiti usis/ispuh
- usis	
- ispuh	
Sekcija za parni ovlaživač (bez ovlaživača)	naglasiti usis/ispuh
- usis	
- ispuh	
Metalna sekcija sa 3 kružna plastičnih priključaka	naglasiti usis/ispuh
- usis	
- ispuh	
Metalna sekcija sa 5 kružnih plastičnih priključaka	naglasiti usis/ispuh
- usis	
- ispuh	
Metalna sekcija sa 6 kružnih plastičnih priključaka	naglasiti usis/ispuh
- usis	
- ispuh	
ŽALUZINE	
Sekcija sa žaluzinom otvaranje 0-100%	

Sekcija sa dvije žaluzine, otvaranje 0-33% i 100-67%	
Sekcija sa 2 žaluzine	
Sekcija sa motoriziranom žaluzinom, otvaranje 0-100%	
Sekcija sa dvije motorizirane žaluzine, otvaranje 0-33% i 100-67%	
Sekcija sa 2 motorizirane žaluzine	
Motor za žaluzinu 230V	
Ručno upravljanje za žaluzinu	
DODATNA SEKCIJA TOPLOVODNOG GRIJAČA	
Dodatna sekcija toplovodnog grijača sa 1-rednim izmjenjivačem	
Dodatna sekcija toplovodnog grijača sa 2-rednim izmjenjivačem	
VENTILI GLAVNOG IZMJENJIVAČA	
Set 2-putnog ventila 3/4" sa ON/OFF pogonom (ili PWM na zahtjev)	
Set 3-putnog ventila 3/4" sa ON/OFF pogonom (ili PWM na zahtjev)	
Set 2-putnog ventila 3/4" sa 3-pozicijskim pogonom	
Set 3-putnog ventila 3/4" sa 3-pozicijskim pogonom	
Set 2-putnog ventila 3/4" sa 0-10V modulirajućim pogonom	
Set 3-putnog ventila 3/4" sa 0-10V modulirajućim pogonom	
Set 3-putnog ventila 3/4" sa ON/OFF pogonom (ili PWM na zahtjev)	
Set 3-putnog ventila 3/4" sa 3-pozicijskim pogonom	
Set 3-putnog ventila 3/4" sa 0-10V modulirajućim pogonom	
VENTILI DODATNOG IZMJENJIVAČA	
Set 2-putnog ventila sa ON/OFF pogonom (ili PWM na zahtjev)	
Set 3-putnog ventila sa ON/OFF pogonom (ili PWM na zahtjev)	

Set 2-putnog ventila sa 3-pozicijskim pogonom	
Set 3-putnog ventila sa 3-pozicijskim pogonom	
Set 2-putnog ventila sa 0-10V modulirajućim pogonom	
Set 3-putnog ventila sa 0-10V modulirajućim pogonom	
Set 3-putnog ventila sa ON/OFF pogonom (ili PWM na zahtjev)	
Set 3-putnog ventila sa 3-pozicijskim pogonom	
Set 3-putnog ventila sa 0-10V modulirajućim pogonom	
Elektronika za 3-pozicijski pogon	uz HB ploču
Elektronika za 0-10V modulirajući pogon	uz HB ploču
NAPOMENE:	Za upravljanje 3-pozicijskim i 0-10V modulirajućim ventilima potrebna je pripadajuća elektronika i HB ploča
	U 4-cijevnim sustavima potrebna su 2 seta ventila, ventili i priključci za drugi izmjenjivač su uvijek 1/2"
	Ventili imaju NC (normalno zatvoren) logiku
UPRAVLJAČI	
Upravljač PSW	
Upravljač MTW	
Upravljač ATW	
Upravljač EKW	samo uz HB ploču
Upravljač iKW	samo uz HB ploču
Infracrveni upravljač	samo uz HB ploču
ELEKTRONIKA	
HB board	
RS 485 BOARD	samo uz HB ploču
BT BITICINO gateway (TTL-RS485)	samo uz HB ploču
AT BUS adapter	
SPB elektronika za grupno upravljanje	
Kontakti zaštićeni u elektro kutiji sa IP55 zaštitom	

i-HWD2

- Ventilokonvektori za profesionalnu i komercijalnu primjenu, srednjih i većih kapaciteta
- Kanalske izvedbe bez maske sa visokim statičkim tlakom ventilatora
- Namijenjen za dvocijevne ili četverocijevne sustave
- Vertikalna ili horizontalna ugradnja
- Centrifugalni inverterški motor ventilatora za kontinuiranu regulaciju broja okretaja
- Mogućnost lijevog ili desnog priključka



2-CIJEVNA IZVEDBA	102	202	302	402	502	602	702	802	902
Hlađenje [kW]	5,89	6,56	8,33	9,11	10,6	14,1	16,5	19,4	23,1
Grijanje [kW]	7,04	7,94	9,20	11,0	12,9	16,0	20,5	24,1	26,9

Karakteristike su iskazane na MAKSIMALNOJ brzini pri standardnim EUROVENT uvjetima (hlađenje: voda 7/12°C, temperatura prostora 27°C i 47% r.vl.; grijanje: voda 45/40°C, temperatura prostora 20°C).

4-CIJEVNA IZVEDBA	104	204	-	404	504	-	704	804	-
Hlađenje [kW]	6,32	6,55	-	9,09	10,6	-	16,5	19,4	-
Grijanje [kW]	6,03	5,95	-	8,94	9,87	-	15,8	15,6	-

Karakteristike su iskazane na MAKSIMALNOJ brzini pri standardnim EUROVENT uvjetima (hlađenje: voda 7/12°C, temperatura prostora 27°C i 47% r.vl.; grijanje: voda 65/60°C, temperatura prostora 20°C).

DODATNA OPREMA	Napomene
TIP SUSTAVA	
4-cijevni sustav	
STRANA PRIKLJUČKA	
Lijevi priključak	Naglasiti prilikom narudžbe
FILTERI	
Bez filtera	
Ravni EU2 filter	
ELEKTRIČNI GRIJAČ	
Električni grijač 700 W	potrebno zasebno napajati!
Električni grijač 1000 W	potrebno zasebno napajati!
Električni grijač 1500 W	potrebno zasebno napajati!
Električni grijač 2000 W	potrebno zasebno napajati!
Električni grijač 3000 W	potrebno zasebno napajati!
UGRADBENI PRIBOR	
Pomoćna okapnica	preporuka uz ventile
- vertikalna	
- horizontalna	
Pumpa za odvod kondenzata za horizontalnu izvedbu uređaja	
Pumpa za odvod kondenzata za vertikalnu izvedbu uređaja	
Fitinzi za 3-putni ventil glavnog izmjenjivača	
Fitinzi za 2-putni ventil glavnog izmjenjivača	
Fitinzi za 3-putni ventil dodatnog izmjenjivača	
Fitinzi za 2-putni ventil dodatnog izmjenjivača	
Fleksibilno crijevo 1/2"	
Fleksibilno crijevo 3/4"	
Fleksibilno crijevo 3/4" + 1/2" za dodatni izmjenjivač	za 4-cijevni sustav
Dodatna termo-zvučna izolacija debljine 6mm (smanjenje zvučne snage -2db(A))	
Prigušivač buke na tlačnoj strani	
Prigušivač buke na usisnoj strani	

Antivibracijski spojevi	
- na tlačnoj strani	
- na usisnoj strani	
Transformator 230/240VAC 10VA	
SEKCIJA DODATNOG ELEKTRO GRIJAČA	
Sekcija dodatnog elektro grijača 230V 6000 W	
Sekcija dodatnog elektro grijača 230V 9000 W	
Sekcija dodatnog elektro grijača 230V 9000 W	
Sekcija dodatnog elektro grijača 400V 6000 W	
Sekcija dodatnog elektro grijača 400V 6000 W	
Sekcija dodatnog elektro grijača 400V 6000 W	
SEKCIJA SA FILTEROM ZRAKA	
Kanalska sekcija ravnog G2 filtera	
Kanalska sekcija valovitog G3 filtera	
Kanalska sekcija ravnog G2 filtera sa okvirom	
- DLIO/DLIV	
- DFIO/DFIV	
Kanalska sekcija valovitog G2 filtera sa okvirom	
- DLIO/DLIV	
- DFIO/DFIV	
Kanalska sekcija vrećastog G5 filtera sa okvirom	
DISTRIBUCIJA ZRAKA	
Ravni plenum	naglasiti usis/ispuh
- usis	
- ispuh	
Kutni 90° plenum	naglasiti usis/ispuh
- usis	
- ispuh	
Sekcija za parni ovlaživač (bez ovlaživača)	naglasiti usis/ispuh
- usis	
- ispuh	
Metalna sekcija sa 3 kružna plastičnih priključaka	naglasiti usis/ispuh
- usis	
- ispuh	
Metalna sekcija sa 5 kružnih plastičnih priključaka	naglasiti usis/ispuh
- usis	
- ispuh	
Metalna sekcija sa 6 kružnih plastičnih priključaka	naglasiti usis/ispuh
- usis	
- ispuh	
ŽALUZINE	
Sekcija sa žaluzinom otvaranje 0-100%	

Sekcija sa dvije žaluzine, otvaranje 0-33% i 100-67%	
Sekcija sa 2 žaluzine	
Sekcija sa motoriziranom žaluzinom, otvaranje 0-100%	
Sekcija sa dvije motorizirane žaluzine, otvaranje 0-33% i 100-67%	
Sekcija sa 2 motorizirane žaluzine	
Motor za žaluzinu 230V	
Ručno upravljanje za žaluzinu	
DODATNA SEKCIJA TOPLOVODNOG GRIJAČA	
Dodatna sekcija toplovodnog grijača sa 1-rednim izmjenjivačem	
Dodatna sekcija toplovodnog grijača sa 2-rednim izmjenjivačem	
VENTILI GLAVNOG IZMJENJIVAČA	
Set 2-putnog ventila 3/4" sa ON/OFF pogonom (ili PWM na zahtjev)	
Set 3-putnog ventila 3/4" sa ON/OFF pogonom (ili PWM na zahtjev)	
Set 2-putnog ventila 3/4" sa 3-pozicijskim pogonom	
Set 3-putnog ventila 3/4" sa 3-pozicijskim pogonom	
Set 2-putnog ventila 3/4" sa 0-10V modulirajućim pogonom	
Set 3-putnog ventila 3/4" sa 0-10V modulirajućim pogonom	
Set 3-putnog ventila 3/4" sa ON/OFF pogonom (ili PWM na zahtjev)	
Set 3-putnog ventila 3/4" sa 3-pozicijskim pogonom	
Set 3-putnog ventila 3/4" sa 0-10V modulirajućim pogonom	
VENTILI DODATNOG IZMJENJIVAČA	
Set 2-putnog ventila sa ON/OFF pogonom (ili PWM na zahtjev)	
Set 3-putnog ventila sa ON/OFF pogonom (ili PWM na zahtjev)	

Set 2-putnog ventila sa 3-pozicijskim pogonom	
Set 3-putnog ventila sa 3-pozicijskim pogonom	
Set 2-putnog ventila sa 0-10V modulirajućim pogonom	
Set 3-putnog ventila sa 0-10V modulirajućim pogonom	
Set 3-putnog ventila sa ON/OFF pogonom (ili PWM na zahtjev)	
Set 3-putnog ventila sa 3-pozicijskim pogonom	
Set 3-putnog ventila sa 0-10V modulirajućim pogonom	
Elektronika za 3-pozicijski pogon	uz HB ploču
Elektronika za 0-10V modulirajući pogon	uz HB ploču
NAPOMENE:	Za upravljanje 3-pozicijskim i 0-10V modulirajućim ventilima potrebna je pripadajuća elektronika i HB ploča U 4-cijevnim sustavima potrebna su 2 seta ventila, ventili i priključci za drugi izmjenjivač su uvijek 1/2" Ventili imaju NC (normalno zatvoren) logiku
UPRAVLJAČI	
Upravljač ATW-EC	
Upravljač EKW	samo uz HB ploču
Upravljač iKW	samo uz HB ploču
Infracrveni upravljač	samo uz HB ploču
ELEKTRONIKA	
i-HB board	
RS 485 BOARD	samo uz HB ploču
BT BITICINO gateway (TTL-RS485)	samo uz HB ploču
AT BUS adapter	
Kontakti zaštićeni u elektro kutiju sa IP55 zaštitom	
NAPOMENA:	

NAPOMENE:

Molimo da prije narudžbe provjerite isporučivost pojedinog uređaja.

GARANCIJA NA UREĐAJE:

12 mjeseci, uz pridržavanje uputa za rukovanje.



Split, Vukovarska 148
Tel: +385 (0)21 453 400
Fax: +385 (0)21 473 943
deltron@deltron.hr

Zagreb, Zagrebačka avenija 104
Tel: +385 (0)1 60 64 777
Fax: +385 (0)1 60 64 778
deltron.zagreb@deltron.hr

Sarajevo, Pijačna 14K
Tel: +387 (0)33 840 200
Fax: +387 (0)33 840 203
deltron.sarajevo@deltron.ba

DISTRIBUTER

